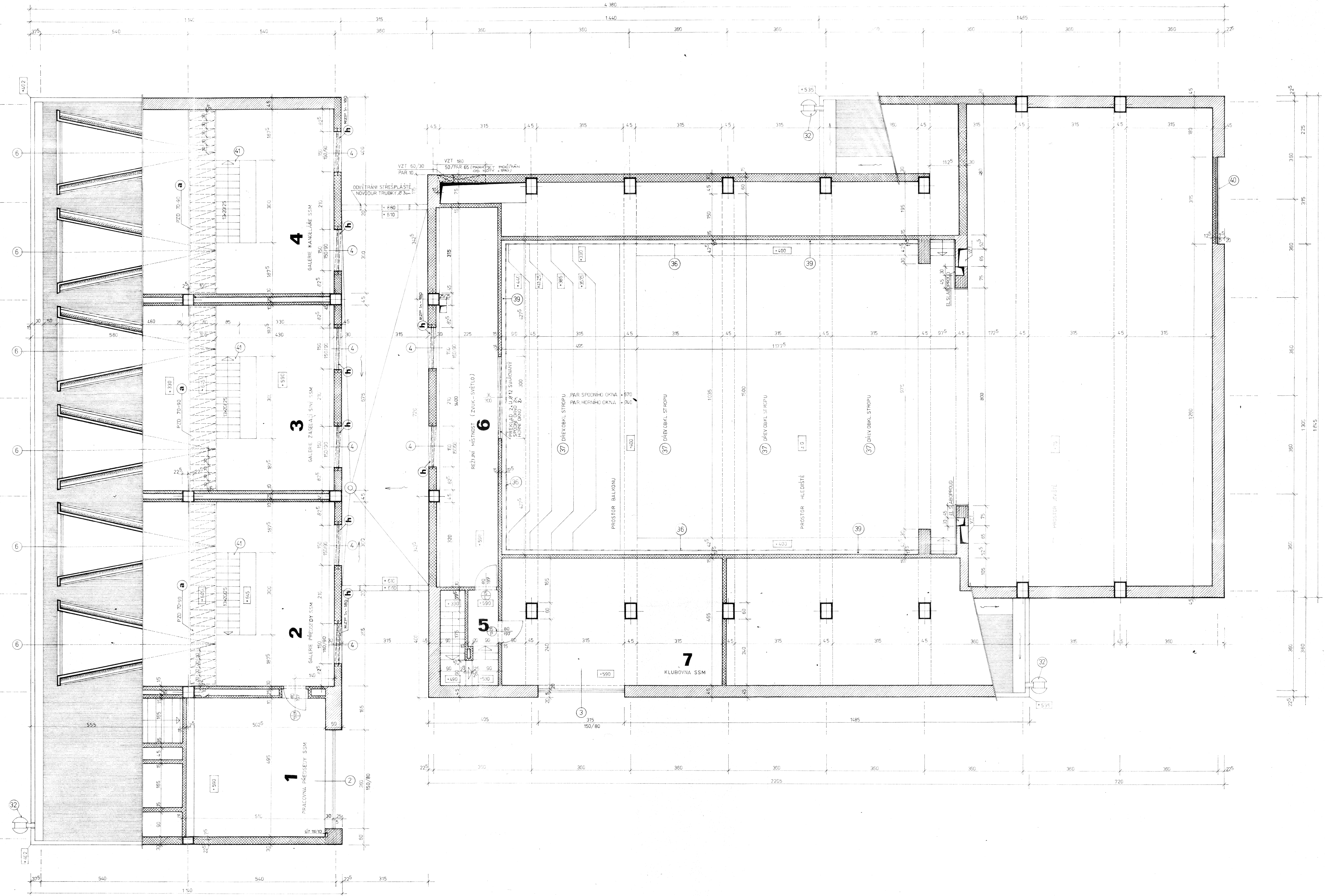


GALERIE

A
B
C
D
E
F
G
H



LEGENDA

- ŽELEZO/BETON
- PROSTÝ BETON
- ZDIVO Z OHEL PLNÝCH P-100/M25 MRAŽU VZDOR
- ZDIVO Z OHEL PLNÝCH P-150/M100
- ZDIVO Z OHEL CDK A CDm A ZDIVO Z OHEL PÁLENÝCH, PODELNÉ DĚROVANYCH CpD2 NA MALTU NASTAVOVANOU MYC-25
- DŘEVĚNÝ ODKLAD

ČÍSLO	MÍSTNOST	m²	PODLAHA	STĚNY	STROP	MALBA	POZNÁMKA
1	PRACOVNA PŘEDSEDY SSM	25,-	PVC S PODLOŽKOU	OMÍTKA	OMÍTKA	BÍLÝ LATEX	
2	GALERIE PŘEDSEDY SSM	36,-	— II —	— II —	— II —	— II —	
3	GALERIE ZASED. SSM	36,-	— II —	— II —	— II —	— II —	
4	GALERIE KANCELÁŘE SSM	36,-	— II —	— II —	— II —	— II —	
5	SOUDOSTŮVÉ PODESTY	4,-	— II —	— II —	— II —	— II —	3 PODESTY
6	REŽIJNÍ MÍSTNOST	31,-	— II —	— II —	— II —	— II —	
7	KLUBOVNA SSM	37,-	— II —	— II —	— II —	— II —	

- h RZP 71-80 16 KS
- a PZD 70-90 66 KS

KULTURNÍ DŮM SSM V NYMBURCE

KRAJSKÝ PROJEKTOVÝ ÚSTAV PRAHA - ŘEDITEL ARCH. ING. ZDENĚK KUN.
ARCH. ATELIER E-14 - HLAV. ARCHITEKT ARCH. ING. OLIVIER HONKE-HOUFEK

PRÍMÝ INVEŠTOR: MĚSTSKÝ NÁR. VÝBOR NYMBURK
ÚSTŘEDNÍ INVEŠTOR: STŘEDOCESKÝ NÁRODNÍ VÝBOR

GALERIE 1:50

VED. PROJEKTANT: AK. ARCH. JIŘÍ LAVIČKA ZODP. PROJEKTANT: AK. ARCH. JIŘÍ LAVIČKA
Lavička *Lavička*

HLAV. INŽ. PROJEKTU: VYPRACOVAL: V. JURČÍČKOVÁ

PRAHA V ČERVNU 1975
ČÍSLO ZAKÁZKY: 14-8067-40-03-40

STUPEŇ DOKUMENTACE: P.P.
ČÍSLO VÝKRESU:

8

ČÁST: STAVEBNÍ